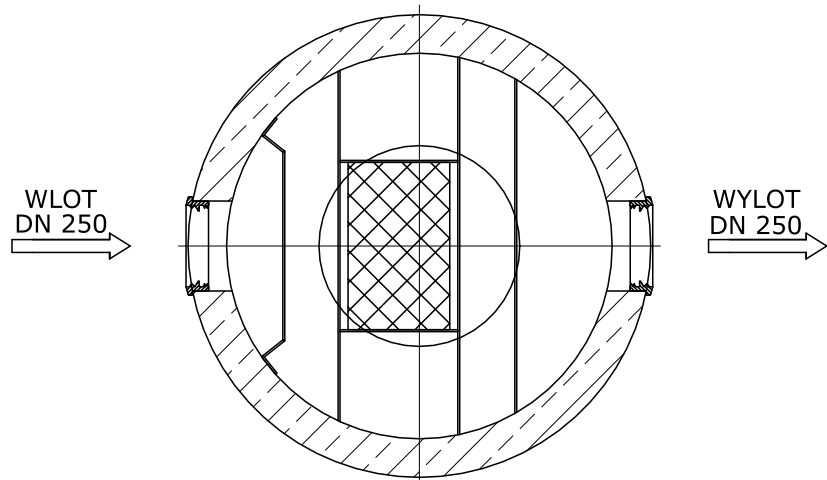
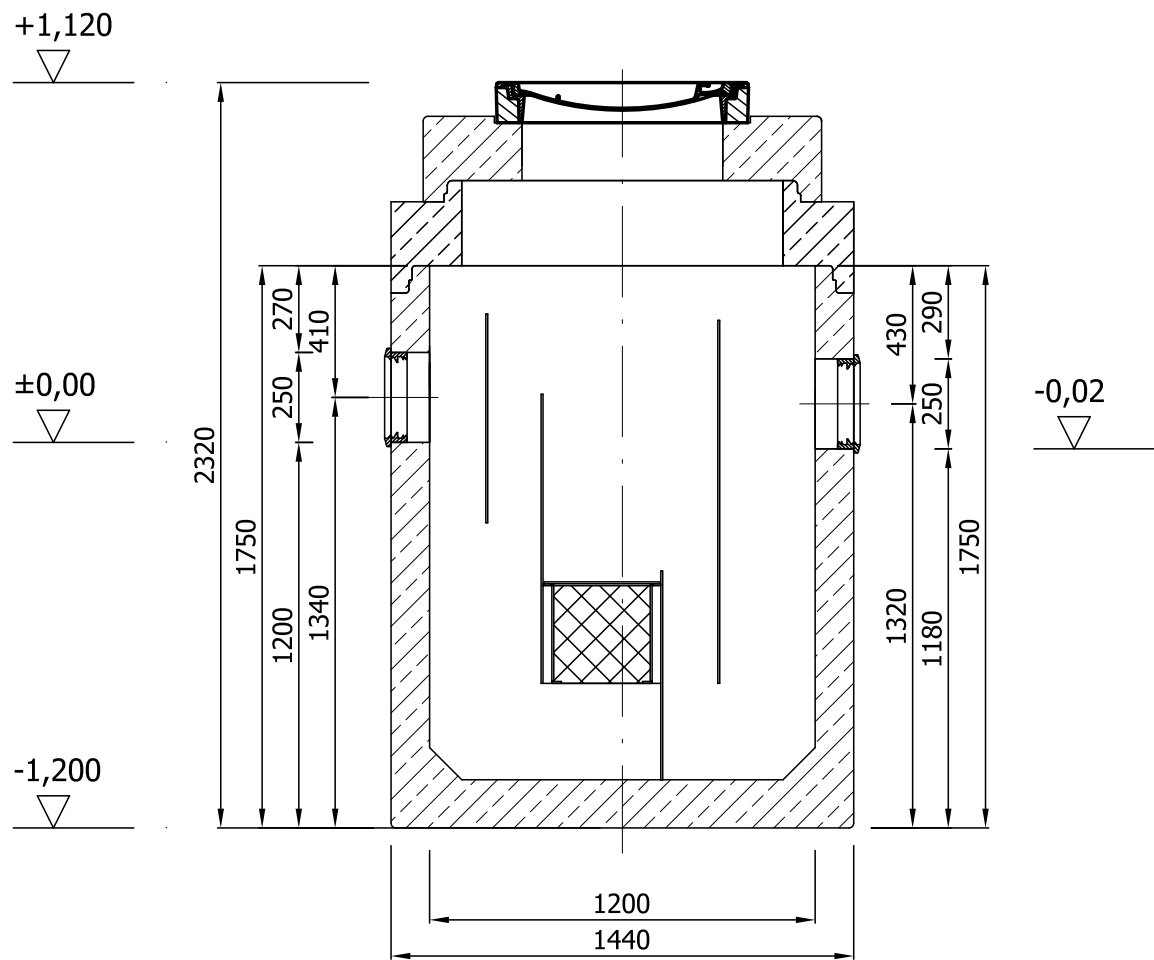
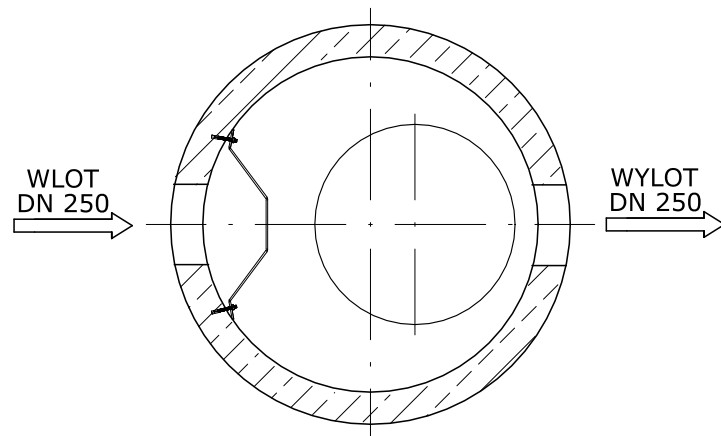
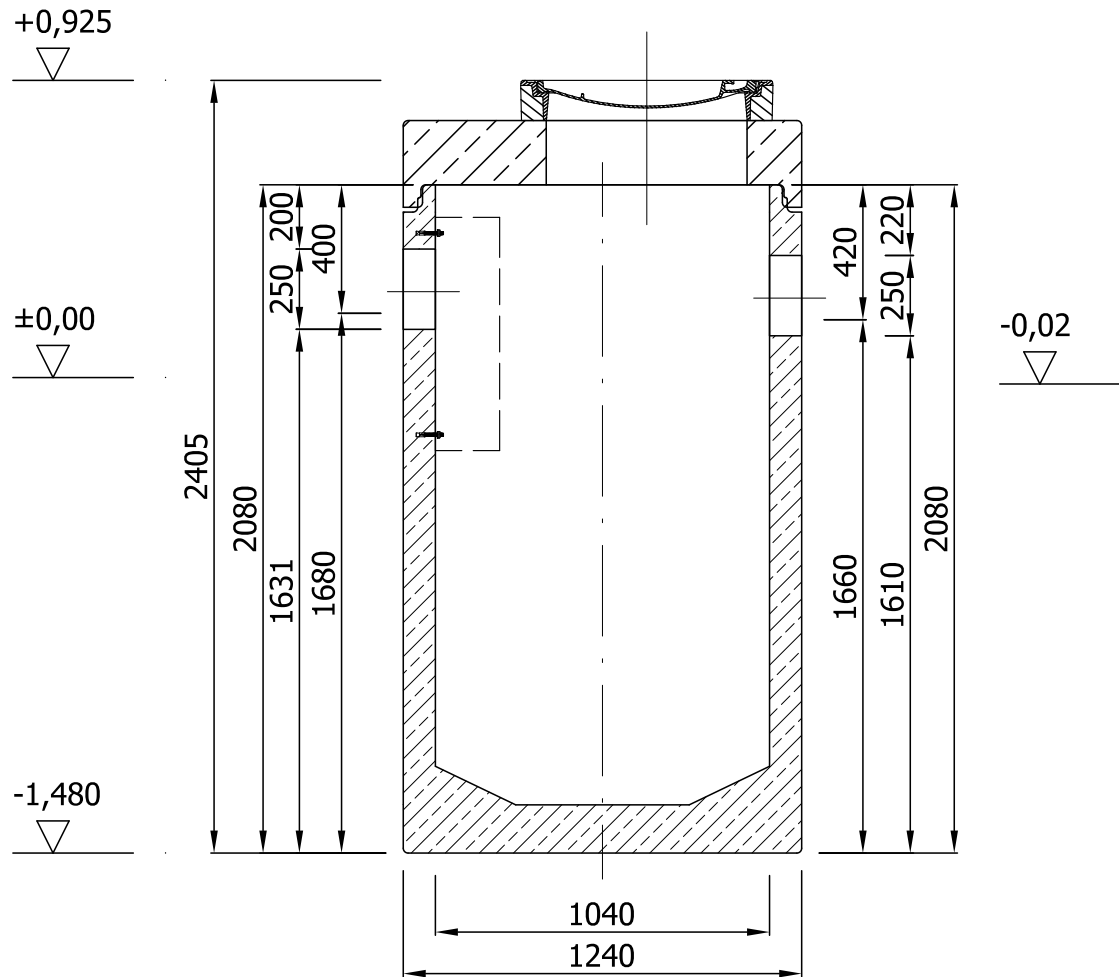


Separator substancji ropopochodnych SP1 i SP2
typu 6/60 wydajność $q_n=6$ l/s; $q_{max}=60$ l/s



Osadnik OS1 i OS2
Pojemność $V=1000$ litrów



PROJEKT TRZECZ BUDYNKÓW MIESZKALNYCH WIEŁORODZINNYCH WOLNOSTOJĄCYCH Z WEWNĘTRZNYMI INSTALACJAMI GAZU, WODNĄ, KANALIZACYJNĄ I CENTRALNEGO OGRZEWANIA			
SEPARATOR SUBSTANCJI ROPOPOCHODNYCH SP1 i SP2 ORAZ OSADNIK OS1 i OS2			SKALA: ----
DANE INWESTORA:	GMINA SUCHA BESKIDZKA ul. Mickiewicza 19 34-200 Sucha Beskidzka		NR RYSUNKU: SP-8
ADRES BUDOWY:	ul. Gospodarcza, 34-200 Sucha Beskidzka nr działki: 9675/83, 9675/5, 9675/7 121502_1.0001 Sucha Beskidzka		
			24.07.2024
BRANŻA SANITARNA			
Projektował:		PODPIS:	
mgr inż. Andrzej Borkowski upr. nr SLK/1453/PWOS/06 do proj. w spec. sanitarnej			
Sprawdził:		PODPIS:	
mgr inż. Elżbieta Wiśniewska upr. nr UAN-VIII/83861/87 do proj. w spec. sanitarnej			
Opracował:		PODPIS:	
mgr inż. Karol Rutz			